

# LAGE

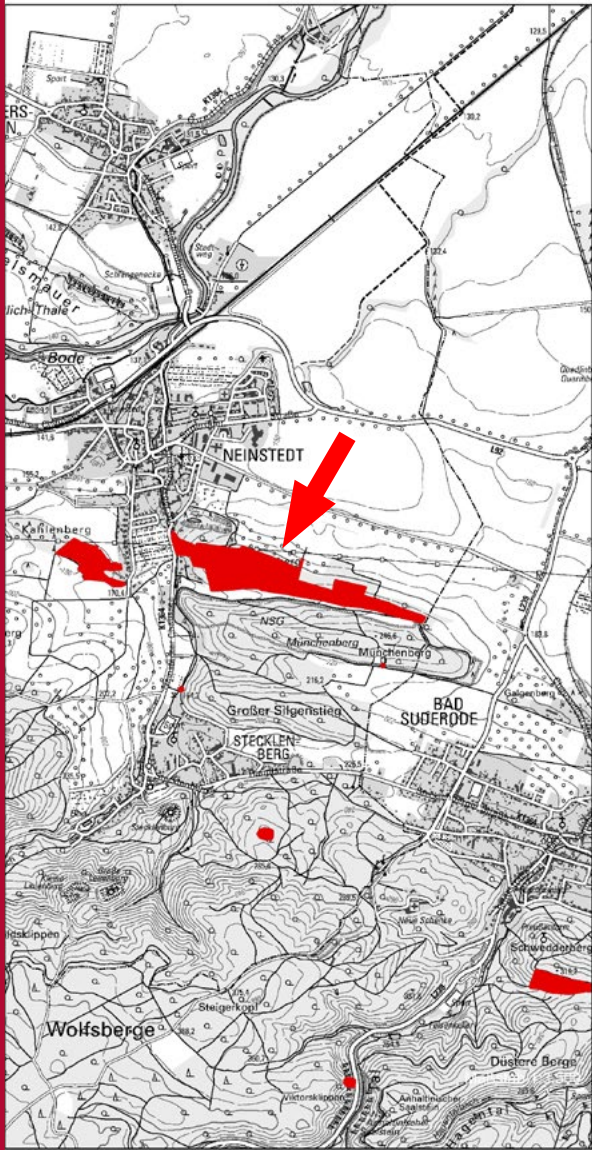


Foto: G. Bürger

## INFO

Aufgeforsteter Steppenheidehang. Wegen des Untergrundes aus Muschelkalk stellt der Hang einen Standort für viele besonders geschützte Pflanzenarten dar. Das angrenzende Röschentäl hat seinen Namen von den im Frühjahr am Hang blühenden Adonisröschen.